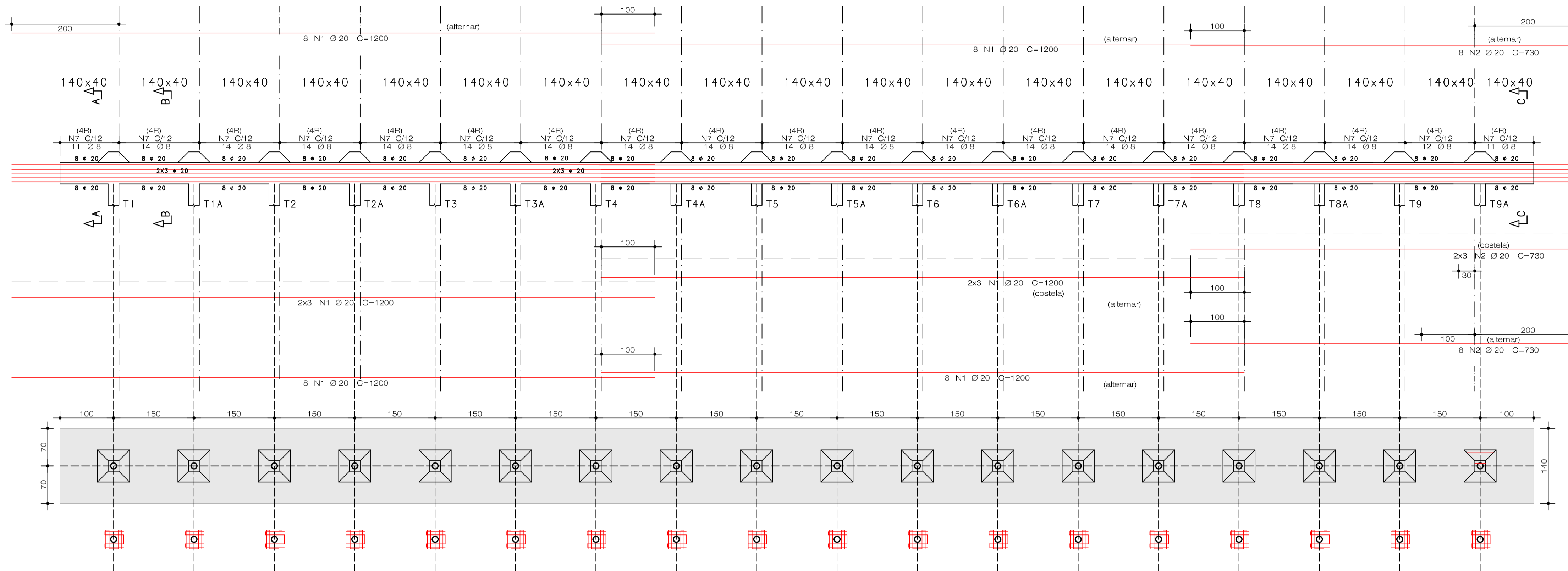


V1- 140x40

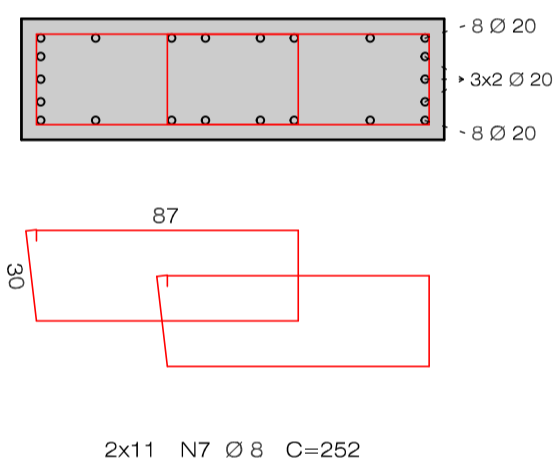
5X



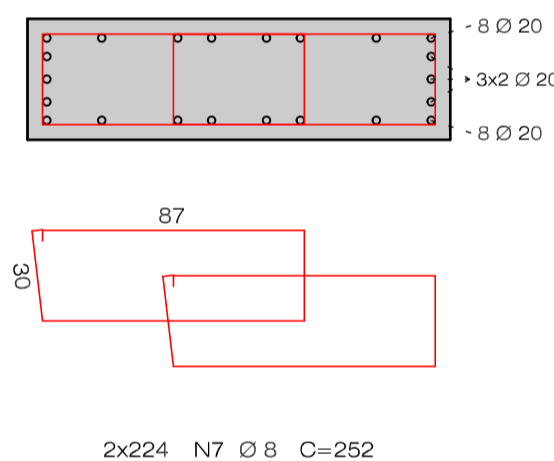
ACO	POS	BIT	QUANT	COMPRIMENTO	
				UNIT	TOTAL
mm					
V1-	(X5)				
50A	1	20	220	1200	264000
50A	2	20	110	730	80300
50A	3	6.3	540	54	29160
50A	4	6.3	90	50	4500
50A	5	6.3	90	20	1800
50A	6	8	540	174	93960
50A	7	8	2580	252	650160

RESUMO DE AÇO			
ACO	BIT	COMPR	PESO
mm			
50A	6.3	355	87
50A	8	7441	2939
50A	20	3443	8490
Peso Total		50A =	11517 kgf

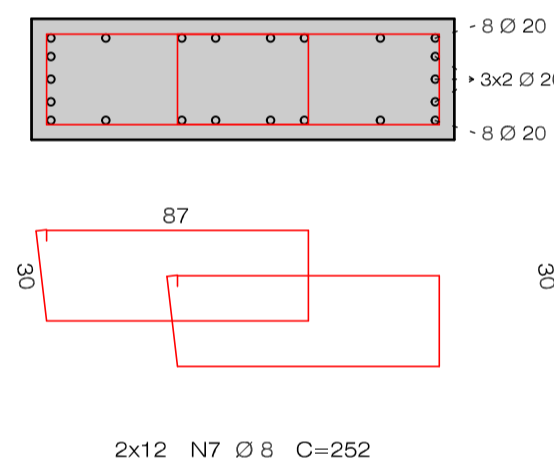
Corte A



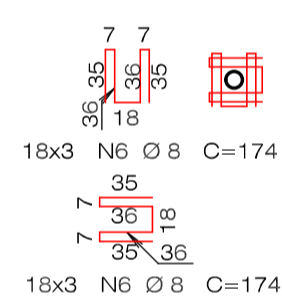
Corte B



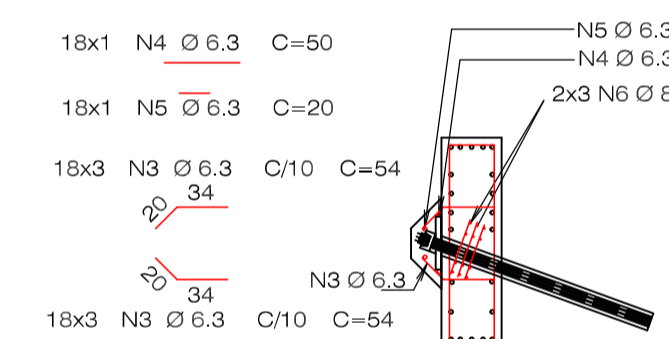
Corte C



F1



DETALHE CONSTRUTIVO



OBSERVAÇÕES

ESTE PROJETO FOI RIGOROSAMENTE ELABORADO DE ACORDO COM AS NORMAS PERTINENTES À ABNT E SUA EXECUÇÃO PRESSUPÕE O MESMO RIGOR. O ENGENHEIRO RESPONSÁVEL PELA OBRA DEVERÁ CONHECÊ-LAS E APLICÁ-LAS CRITERIOSAMENTE, ESPECIALMENTE AS NBR 6118 E NBR 6122. MODIFICAÇÕES NAS DIMENSÕES DAS FUNDAÇÕES OU NAS ARMADURAS OU AINDA ALTERAÇÕES NO PROJETO DE ARQUITETURA E ESTRUTURA QUE IMPLIQUEM EM ALTERAÇÕES DE VALORES OU POSIÇÕES DE CARGAS NAS FUNDAÇÕES SÃO TERMINANTEMENTE PROIBIDAS SEM A PRÉVIA AUTORIZAÇÃO DO ENG. CALCULISTA. ESTE PROJETO É DE AUTORIA INTELECTUAL DOS ENGS. RIBAMAR J. GOMES E ANA PAULA DE SOUZA GOMES. MODIFICAÇÕES TOTAIS OU PARCIAIS, OU APROVEITAMENTO EM OBRA DIFERENTE DA ESPECIFICADA ABAIXO, SUJEITA O RESPONSÁVEL ÀS PENAS PREVISTAS POR LEI.

CONCRETO	VIGAS, LAJES E FILARES	COBRIMENTOS MÍNIMOS DAS ARMADURAS	
CLASSE	C30 (30 MPa)	LAJES	2,5 cm
MÓDULO DE ELASTICIDADE INICIAL (Eci)	28000 MPa	VIGAS E FILARES	3,0 cm
FATOR AGUAMENTO	< 0,60	FUNDAÇÃO	3,0 cm

QUANTITATIVOS							
PEÇAS	VIGAS	FILARES	LAJES	BLOCOS	ESTACAS	TOTAL	TOTAL+10%
CONCRETO (m³)	XXX	XXX	XXX	XXXX	XXXX	XXXX	XXXX
FORMAS (m²)	XXX	XXX	XXX	XXXX	XXX	XXXX	XXXX

Nesta obra deverá ser executado um controle rigoroso da qualidade e rígidos limites de tolerância da variabilidade dos cobrimentos mínimos das armaduras.

CONTROLE DE REVISÃO DE PROJETOS			
REV. No.	DATA	OBSERVAÇÕES	REVISADO POR:
00	06/07/2023	EMISSÃO	RIBAMAR GOMES

**SG ENGENHEIROS ASSOCIADOS ESTRUTURAL**

Autor do projeto: RIBAMAR DE JESUS GOMES / ANA PAULA DE SOUZA GOMES

Obra: **PROJETO GEOTÉCNICO**  
Estrada dos Pessogueiros- Extrema - MG

Proprietário: Prefeitura municipal de extrema

RT da obra: XXXXXXXXXX

Conteúdo: **DETALHE DAS VIGAS DE COROAMENTO DOS TIRANTES**  
140x40

ESCALA: 1:50

Data: 06/07/2023

Folha: 001

CONCRETO NBR 8953 C30 f<sub>ck</sub> ≥ 300Kgf/cm²